

GOBIERNO DE NAVARRA  
 DESARROLLO ECONÓMICO  
 DERECHOS SOCIALES  
 HACIENDA Y POLÍTICA FINANCIERA  
 PRESIDENCIA, FUNCIÓN PÚBLICA,  
 INTERIOR Y JUSTICIA  
 RELACIONES CIUDADANAS E  
 INSTITUCIONALES  
 EDUCACIÓN  
 SALUD  
 CULTURA, DEPORTE Y JUVENTUD  
**DESARROLLO RURAL, MEDIO  
 AMBIENTE Y ADMINISTRACIÓN LOCAL**  
 SEGURIDAD Y EMERGENCIAS

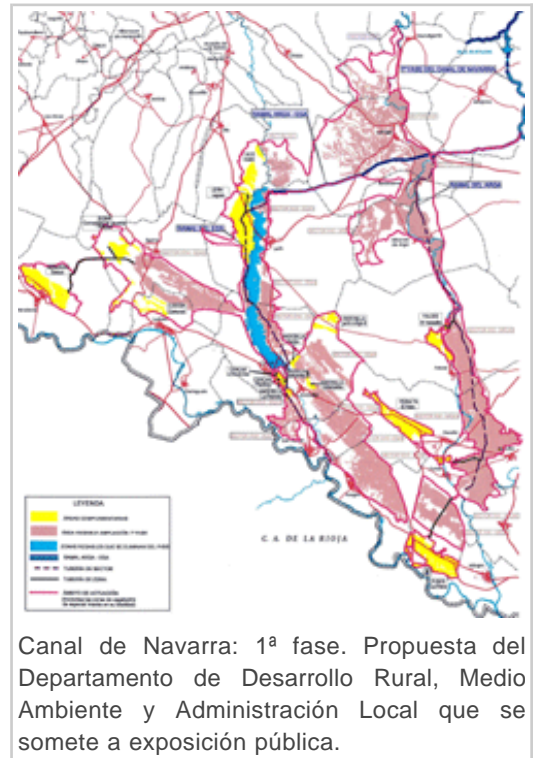
## Las áreas regables del PSIS “Ampliación de la 1ª fase del Canal de Navarra” se incrementan en 3.008 ha

*Corresponden a 15 áreas complementarias ubicadas en 10 municipios*

Miércoles, 20 de septiembre de 2017

El Gobierno de Navarra ha adoptado en su sesión de hoy un acuerdo por el que se inicia la tramitación del expediente de modificación del “Proyecto Sectorial de Incidencia Supramunicipal de la ampliación de la 1ª fase del Canal de Navarra y su zona regable”, relativo a las áreas complementarias.

Mediante esta modificación se han eliminado 2.144 has regables respecto a las previstas inicialmente, debido principalmente a renunciias, y se han añadido 3.008 has incluidas en 15 áreas complementarias ubicadas en 10 municipios. Los diez municipios en los que están incluidas esas 15 áreas regables son: Allo, Andosilla, Cárcar, Falces, Funes, Lerín, Lodosa, Mendavia, Peralta y Sesma.



Canal de Navarra: 1ª fase. Propuesta del Departamento de Desarrollo Rural, Medio Ambiente y Administración Local que se somete a exposición pública.

Hay que señalar que en la [sesión de 19 de julio de este mismo año se adoptó el acuerdo por el que se aprobó el expediente de modificación del “Proyecto Sectorial de Incidencia Supramunicipal de la ampliación de la 1ª fase del Canal de Navarra y su zona regable”](#), relativo a la modificación del trazado del ramal que abastece la cuenca del río Ega, fundamentalmente en los términos de Lerín y Cárcar.